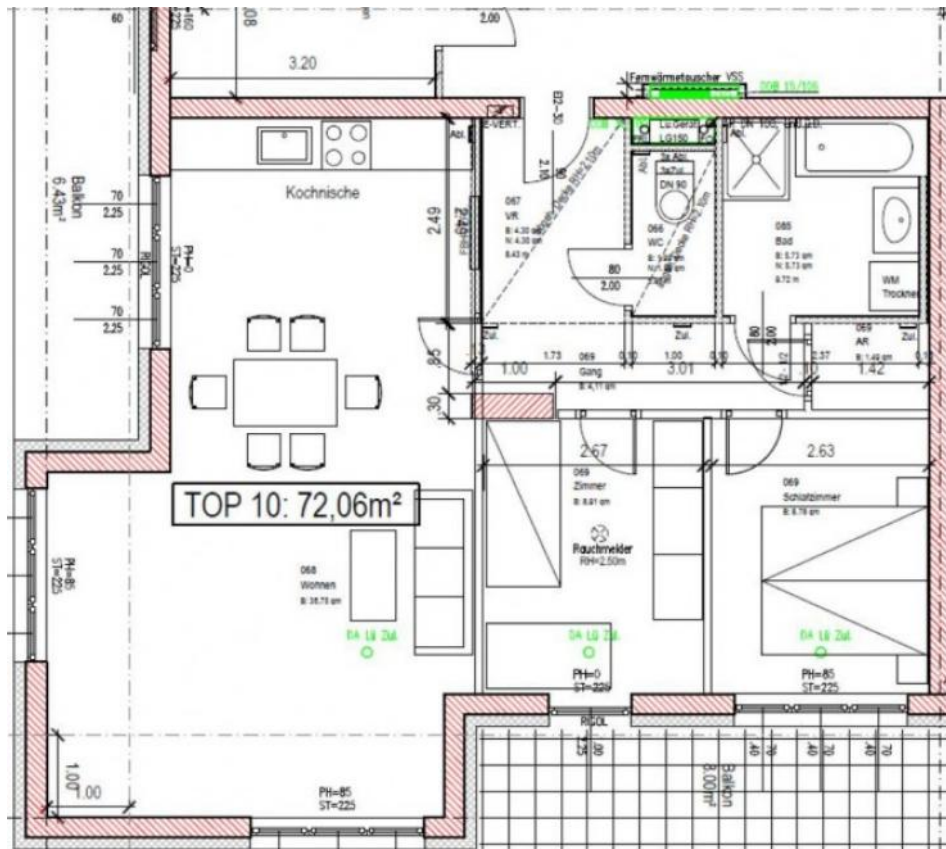


Margarete-Sandhäugl-Straße 5/10, 2231 Strasshof an der Nordbahn | Wohnung | Objektnummer: 12715

GENOSSENSCHAFTSWOHNUNG in Strasshof - Top 10



Ihre Ansprechpartnerin

Evelyne Eisele-Bruckböck

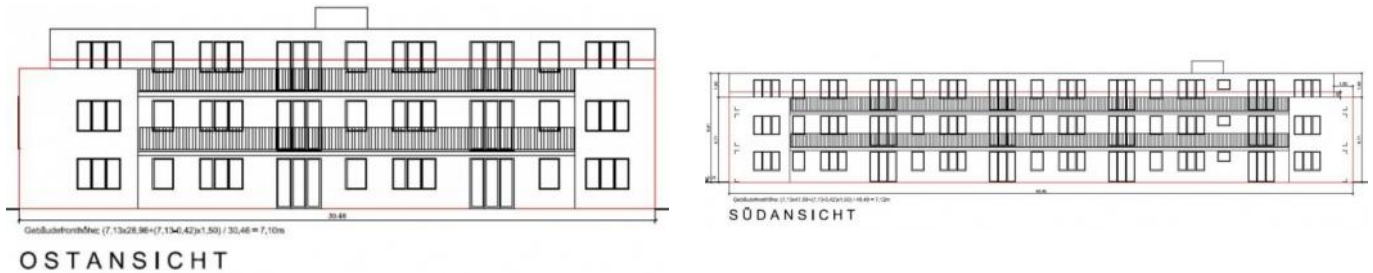
Geschäftsführerin

+43 676 / 777 77 88

evelyne.eisele@eiselereal.at

www.eiselereal.at

GENOSSENSCHAFTSWOHNUNG in Strasshof - Top 10



Lage

Nähe: Anton Fromm Straße; Doctor-Stanislaus-Nigl-Straße

Beschreibung

Heute schon wissen, wo in Zukunft Ihr ZUHAUSE ist!!!

In diesem Neubauprojekt entstehen derzeit 23 Wohnungen von 62m² bis 72m² und 3 Wohnvarianten:

- 1 Zimmer-Loft;
- 2 Zimmer-Wohnung;
- 3 Zimmer-Wohnung

Sie können derzeit noch wählen zwischen einer Gartenwohnung oder einer Wohnung mit Balkon oder Terrasse.

DERZEIT NUR AUSSEN BESICHTIGUNGEN MÖGLICH!!!

Jeder Wohnung ist ein Parkplatz zugeordnet.

AUCH EIN SOFORTKAUF ist möglich!

Diese frei finanzierte **ERSTBEZUG Genossenschaft - WOHNUNG- Top 10** befindet sich in einem modernen Neubau in 2231 Strasshof an der Nordbahn Margarete-Sandhäugl-Straße 5 und steht Ihnen **ab Juni 2020** zur Verfügung.

Moderne Innenausstattung mit Fußbodenheizung, Klimaanlage – auch als alternative Heizung verwendbar – Parkettboden, Feinsteinzeugverfliesung, Sicherheitstür, Kinderwagenraum, Fahrradabstellraum

Finanzierungskostenbetrag (Baukostenzuschuss) € 36.790,00

Kaufoption nach 5 Jahren möglich!!!

Gesamtmiete € 1.074,15 inkl.BK + USt. und PARKPLATZ Nr. 08

zzgl. Fernwärme / Wasser nach Ersteinstufigung

zzgl. Strom nach eigenem Verbrauch

SOFORTKAUFPREIS für Top 10 inkl. Parkplatz Nr. 08: € 262.027,00 (für Investoren +20% USt.)

zzgl. Nebenkosten (3,5% Grunderwerbsteuer, 1,1% Grundbucheintragung, 3% Provision + 20%USt.)

Vertragserrichtungsgebühr übernimmt die Genossenschaft !!

Dieses Angebot bietet Ihnen folgende Highlights:

- gemütlicher offener großzügiger Wohn-Küchenbereich ca. 37 m² mit Ausgang auf den Balkon
- Küchenbereich - keine Einrichtung
- 2 ruhige Schlafzimmer beide eines hat auch einen Ausgang auf den zweiten Balkon
- Badezimmer mit Wanne, Waschbecken und WM-Anschluss
- separates WC mit Handwaschbecken
- zusätzlicher Abstellraum
- Klimaanlage
- Kellerabteil
- Fahrradabstellraum
- Parkplatz

Für Fragen stehe ich Ihnen gerne zur Verfügung und freue mich auf Ihre Anfrage.

Evelyne Eisele-Bruckböck
Mobil: 0676/ 777 77 88
evelyne.eisele@eiselereal.at
www.eiselereal.at

Wir weisen darauf hin, dass zwischen dem Vermittler und dem Auftraggeber ein wirtschaftliches Naheverhältnis besteht.

Eckdaten

Wohnfläche:	ca. 72,06 m ²	Nutzungsart:	Wohnen
Nutzfläche:	ca. 90,15 m ²	Beziehbar:	Juni 2020
Gesamtfläche:	ca. 72,06 m ²	Möbiliar:	nicht möbliert
Kellerfläche:	ca. 3,66 m ²	Heizung:	Fernwärme, Fußbodenheizung
Balkonfläche:	ca. 14,43 m ²		
Stellplatzfläche:	ca. 12,5 m ²		
Etage:	1. Etage / 1.Liftstock	Lagebewertung:	sehr gut
Zimmer:	3	Lärmpegel:	Ruhelage
Bäder:	1	Bauart:	Neubau
WCs:	1	Zustand:	Erstbezug
Abstellräume:	1	Baujahr:	2020
Balkone:	2		
Stellplätze:	1	Energieausweis	
		Gültig bis:	22.05.2028
		HWB:	A+ 24,6 kWh/m ² a
		fGEE:	A++ 0,54

Ausstattung

Boden:	Fliesen, Parkett	Fernsehen:	Kabel / Satelliten-TV
Fahrstuhl:	Personenaufzug	Bad:	Badewanne
Befuerung:	Fernwärme	Stellplatzart:	Parkplatz
Belüftung:	Klimaanlage	Extras:	Fahrradraum, Abstellraum
Fenster:	Öffenbare Fenster, Doppel- / Mehrfachverglasung		

Preisinformationen

Gesamtmiete:	1.074,15 €	Finanzierungskostenbeitrag €	36.790,--
Miete pro m ² (exkl. USt.):	12,36 €	Genossenschaftsanteile/ Beitrittsgebühr einmalig €	373,20
Betriebskosten pro m ² (exkl. USt.):	1,18 €		
Miete:	890,41 €	Finanzierungsbeitrag:	36.790,00 €
Betriebskosten:	84,70 €		
Umsatzsteuer:	99,04 €		
Monatliche Gesamtbelastung:	1.074,15 €		

Weitere Fotos



Lage

Margarete-Sandhäugl-Straße 5/10, 2231 Strasshof an der Nordbahn

