

Margarete-Sandhäugl-Straße 5/8, 2231 Strasshof an der Nordbahn | Wohnung | Objektnummer: 13693

MIETFREI bis Jänner 2021!! ERSTBEZUG- GENOSSENSCHAFTSWOHNUNG in Strasshof - Top 8



Ihre Ansprechpartnerin

Evelyne Eisele-Bruckböck

Geschäftsführerin

+43 676 / 777 77 88

evelyne.eisele@eiselereal.at

www.eiselereal.at

MIETFREI bis Jänner 2021!! ERSTBEZUG- GENOSSENSCHAFTSWOHNUNG in Strasshof - Top 8



Lage

Nähe: Anton Fromm Straße; Doctor-Stanislaus-Nigl-Straße

Beschreibung

Heute schon wissen, wo in Zukunft Ihr ZUHAUSE ist!!!

In diesem Neubauprojekt entstehen derzeit 23 Wohnungen von 62m² bis 72m² und 3 Wohnvarianten:

1 Zimmer-Loft;

2 Zimmer-Wohnung;

3 Zimmer-Wohnung

Sie können derzeit noch wählen zwischen einer Gartenwohnung oder einer Wohnung mit Balkon oder Terrasse.

DERZEIT NUR AUSSENBESICHTIGUNGEN MÖGLICH!!!

Jeder Wohnung ist ein Parkplatz zugeordnet.

AUCH EIN SOFORTKAUF ist möglich!

Diese frei finanzierte **ERSTBEZUG Genossenschaft – Top 8** befindet sich in einem modernen Neubau in 2231 Strasshof an der Nordbahn Margarete-Sandhügl-Straße 5 und steht Ihnen **ab sofort** zur Verfügung.

Moderne Innenausstattung mit Fußbodenheizung, Klimaanlage – auch als alternative Heizung verwendbar – Parkettboden, Feinsteinzeugverfliesung, Sicherheitstür, Kinderwagenraum, Fahrradabstellraum

Finanzierungskostenbetrag (Baukostenzuschuss) € 33.385,00

Kaufoption nach 5 Jahren möglich!!!

Gesamtmiete € 920,70 inkl.BK + USt. und PARKPLATZ Nr. 5

zzgl. Fernwärme / Wasser nach Ersteinstufung

zzgl. Strom nach eigenem Verbrauch

SOFORTKAUFPREIS für Top 8 inkl. Parkplatz Nr. 6: € 283.719,00
zzgl. Nebenkosten (3,5% Grunderwerbsteuer, 1,1% Grundbucheintragung)

Dieses Angebot bietet Ihnen folgende Highlights:

- gemütlicher offener Wohn-Küchenbereich mit Ausgang auf den Balkon
- Küchenbereich - keine Einrichtung
- 2 ruhige Schlafzimmer
- Badezimmer mit Wanne, Dusche, Waschbecken und WM-Anschluss
- separates WC mit Handwaschbecken
- Abstellraum
- Klimaanlage
- Kellerabteil
- Fahrradabstellraum
- Parkplatz

Für Fragen stehe ich Ihnen gerne zur Verfügung und freue mich auf Ihre Anfrage.

Evelyne Eisele-Bruckböck

Mobil: 0676/ 777 77 88

evelyne.eisele@eiselereal.at

www.eiselereal.at

Wir weisen darauf hin, dass zwischen dem Vermittler und dem Auftraggeber ein wirtschaftliches Naheverhältnis besteht.

Eckdaten

Wohnfläche:	ca. 65,19 m ²	Nutzungsart:	Wohnen
Nutzfläche:	ca. 77,29 m ²	Beziehbar:	ab sofort
Gesamtfläche:	ca. 65,19 m ²	Mietdauer:	unbefristet
Kellerfläche:	ca. 3,6 m ²	Möbiliar:	nicht möbliert
Balkonfläche:	ca. 8,5 m ²	Heizung:	Fernwärme, Fußbodenheizung
Stellplatzfläche:	ca. 12,5 m ²		
Etage:	1. Etage / 1.Liftstock	Lagebewertung:	sehr gut
Zimmer:	3	Lärmpegel:	Ruhelage
Bäder:	1	Bauart:	Neubau
WCs:	1	Zustand:	Erstbezug
Abstellräume:	1	Baujahr:	2020
Balkone:	1		
Stellplätze:	1	Energieausweis	
		Gültig bis:	22.05.2028
		HWB:	A+ 24,6 kWh/m ² a
		fGEE:	A++ 0,54

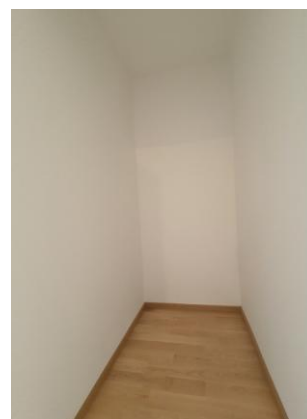
Ausstattung

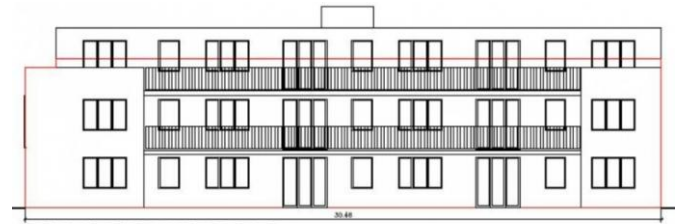
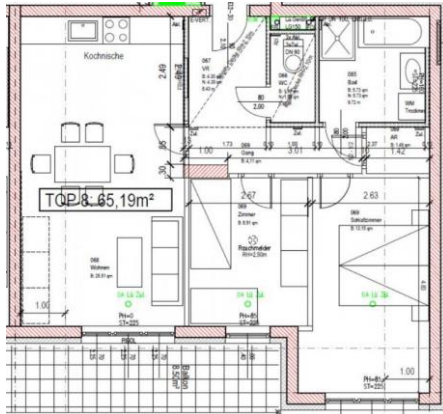
Boden:	Fliesen, Parkett	Fernsehen:	Kabel / Satelliten-TV
Fahrstuhl:	Personenaufzug	Bad:	Badewanne, Dusche
Befehung:	Fernwärme	Stellplatzart:	Parkplatz
Belüftung:	Klimaanlage	Extras:	Fahrradraum, Abstellraum
Fenster:	Öffenbare Fenster, Doppel- / Mehrfachverglasung		

Preisinformationen

Gesamtmiere:	920,70 €	Finanzierungskostenbeitrag € 33.385,--	
Miete pro m ² (exkl. USt.):	11,73 €	Genossenschaftsanteile/ Beitrittsgebühr einmalig €	
Betriebskosten pro m ² (exkl. USt.):	1,11 €	373,20	
Miete:	764,40 €	Finanzierungsbeitrag:	33.385,00 €
Betriebskosten:	72,60 €		
Umsatzsteuer:	83,70 €		
Monatliche Gesamtbelastung:	920,70 €		

Weitere Fotos





OSTANSICHT



SÖDANSICHT



OBERBANK **Oberbank**
 Bankengruppe

Jede Bank kann ein Haus finanzieren.
Nicht jede die Träume, die dahinterstecken.

- Finanzierungsgespräch**
 Ein niedrigschwelliges Finanzierungsgespräch senkt Ihre möglichen Kosten.
- Fördermöglichkeiten**
 Wir unterstützen Ihre Fördermöglichkeiten und unterstützen Sie bei der Antragstellung.
- Leistbare Finanzierung**
 Erhalten Sie Ihre Hauskaufkraft gewahrt mit uns.
- Schutz**
 Schützen Sie, was Ihnen wichtig ist. Abstreifen- und Unfallschutz, Brandrückmeldung, Einbruchschutz.

Wenn Sie sich ein unverbindliches Finanzierungsgespräch für Ihre individuellen Lebensumstände leisten für uns, kommen Sie mit in die Oberbank.

Michael Hübner
 Michael Hübner, MSc., MSc. (Finanz)
 0676 777 77 88
 michael.huebner@oberbank.at

Öffnungszeiten
 Montag - Freitag: 09:00 - 18:00 Uhr
 Samstag: 09:00 - 13:00 Uhr
 Sonntag: 10:00 - 13:00 Uhr

Öffnungszeiten
 Montag - Freitag: 09:00 - 18:00 Uhr
 Samstag: 09:00 - 13:00 Uhr
 Sonntag: 10:00 - 13:00 Uhr

www.oberbank.at

Oberbank. Nicht wie jede Bank.





Lage

Margarete-Sandhäugl-Straße 5/8, 2231 Strasshof an der Nordbahn

