

Margarete-Sandhäugl-Straße 5/22, 2231 Strasshof an der Nordbahn | Wohnung | Objektnummer: 13706

MIETFREI bis Jänner 2021!! ERSTBEZUG- GENOSSENSCHAFTSWOHNUNG in Strasshof - Top 22



Ihre Ansprechpartnerin

Evelyne Eisele-Bruckböck

Geschäftsführerin

+43 676 / 777 77 88

evelyne.eisele@eiselereal.at

www.eiselereal.at

MIETFREI bis Jänner 2021!! ERSTBEZUG- GENOSSENSCHAFTSWOHNUNG in Strasshof - Top 22



Lage

Nähe: Anton Fromm Straße; Doctor-Stanislaus-Nigl-Straße

Beschreibung

Heute schon wissen, wo in Zukunft Ihr ZUHAUSE ist!!!

In diesem Neubauprojekt entstehen derzeit 23 Wohnungen von 62m² bis 72m² und 3 Wohnvarianten:

1 Zimmer-Loft;

2 Zimmer-Wohnung;

3 Zimmer-Wohnung

Sie können derzeit noch wählen zwischen einer Gartenwohnung oder einer Wohnung mit Balkon oder Terrasse.

Jeder Wohnung ist ein Parkplatz zugeordnet.

AUCH EIN SOFORTKAUF ist möglich!

Diese frei finanzierte **ERSTBEZUG Genossenschaft –Top 22** befindet sich in einem modernen Neubau in 2231 Strasshof an der Nordbahn Margarete-Sandhäugl-Straße 5 und steht Ihnen **ab SOFORT** zur Verfügung. Moderne Innenausstattung mit Fußbodenheizung, Klimaanlage – auch als alternative Heizung verwendbar – Parkettboden, Feinsteinzeugverfliesung, Sicherheitstür, Kinderwagenraum, Fahrradabstellraum

Finanzierungskostenbetrag (Baukostenzuschuss) € 31.170,00

Kaufoption nach 5 Jahren möglich!!!

Gesamtmiete € 878,85 inkl.BK + USt. und PARKPLATZ Nr. 35

zzgl. Fernwärme / Wasser nach Ersteinstufung

zzgl. Strom nach eigenem Verbrauch

SOFORTKAUFPREIS für Top 22 inkl. Parkplatz Nr. 35 € 265.938,00

zzgl. Nebenkosten (3,5% Grunderwerbsteuer, 1,1% Grundbucheintragung)

Dieses Angebot bietet Ihnen folgende Highlights:

- gemütlicher offener Wohn / Küchenbereich ca. 26 m² mit Ausgang auf den Balkon
- Küchenbereich - keine Einrichtung
- 2 ruhige Schlafzimmer
- Badezimmer mit Wanne und Dusche, Waschbecken und WM-Anschluss
- separates WC mit Handwaschbecken
- Abstellraum
- Klimaanlage
- Kellerabteil
- Fahrradabstellraum
- Parkplatz

Für Fragen stehe ich Ihnen gerne zur Verfügung und freue mich auf Ihre Anfrage.

Evelyne Eisele-Bruckböck

Mobil: 0676/ 777 77 88

evelyne.eisele@eiselereal.at

www.eiselereal.at

Wir weisen darauf hin, dass zwischen dem Vermittler und dem Auftraggeber ein wirtschaftliches Naheverhältnis besteht.

Eckdaten

Wohnfläche:	ca. 60,82 m ²	Nutzungsart:	Wohnen
Nutzfläche:	ca. 78,28 m ²	Beziehbar:	Juni 2020
Gesamtfläche:	ca. 60,82 m ²	Mietdauer:	unbefristet
Kellerfläche:	ca. 3,64 m ²	Möbiliar:	nicht möbliert
Terrassenfläche:	ca. 13,8 m ²	Heizung:	Fernwärme, Fußbodenheizung
Stellplatzfläche:	ca. 12,5 m ²		
Etage:	2. Etage / 2.Liftstock	Lagebewertung:	sehr gut
Zimmer:	3	Lärmpegel:	Ruhelage
Bäder:	1	Bauart:	Neubau
WCs:	1	Zustand:	Erstbezug
Abstellräume:	1	Baujahr:	2020
Terrassen:	1		
Stellplätze:	1	Energieausweis	
		Gültig bis:	22.05.2028
		HWB:	A+ 24,6 kWh/m ² a
		fGEE:	A++ 0,54

Ausstattung

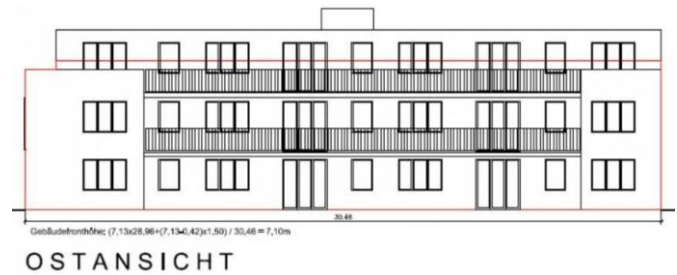
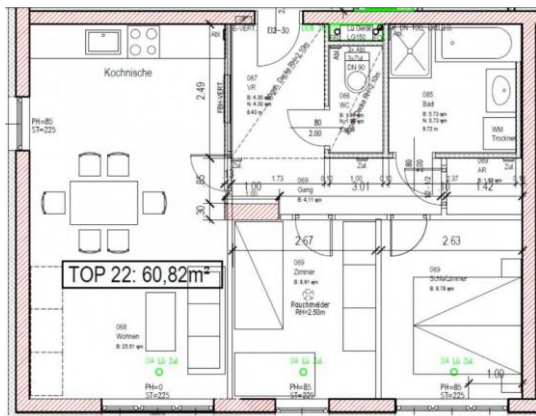
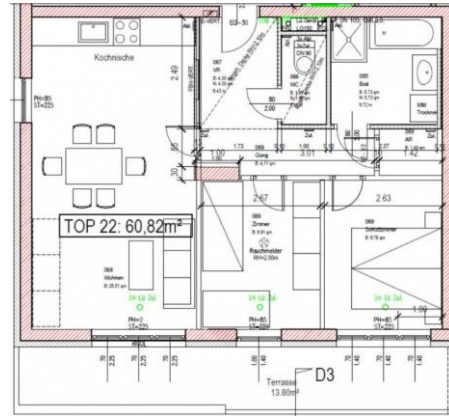
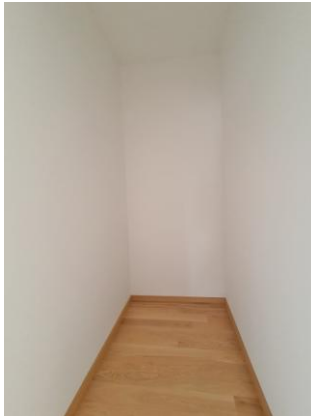
Boden:	Fliesen, Parkett	Fernsehen:	Kabel / Satelliten-TV
Fahrstuhl:	Personenaufzug	Bad:	Badewanne, Dusche
Befeuerung:	Fernwärme	Stellplatzart:	Parkplatz
Belüftung:	Klimaanlage	Extras:	Fahrradraum, Abstellraum
Fenster:	Öffenbare Fenster, Doppel- / Mehrfachverglasung		

Preisinformationen

Gesamtmiete:	878,85 €	Finanzierungskostenbeitrag €	31.170,--
Miete pro m ² (exkl. USt.):	11,95 €	Genossenschaftsanteile/ Beitrittsgebühr einmalig €	373,20
Betriebskosten pro m ² (exkl. USt.):	1,14 €		
Miete:	726,86 €	Finanzierungsbeitrag:	31.170,00 €
Betriebskosten:	69,30 €		
Umsatzsteuer:	82,69 €		
Monatliche Gesamtbelastung:	878,85 €		

Weitere Fotos





Lage

Margarete-Sandhäugl-Straße 5/22, 2231 Strasshof an der Nordbahn

