

Margarete-Sandhäugl-Straße 5/16, 2231 Strasshof an der Nordbahn | Wohnung | Objektnummer: 13903

MIETFREI bis Jänner 2021!! ERSTBEZUG- GENOSSENSCHAFTSWOHNUNG in Strasshof - Top 16



Ihre Ansprechpartnerin

Evelyne Eisele-Bruckböck

Geschäftsführerin

+43 676 / 777 77 88

evelyne.eisele@eiselereal.at

www.eiselereal.at

MIETFREI bis Jänner 2021!! ERSTBEZUG- GENOSSENSCHAFTSWOHNUNG in Strasshof - Top 16



Lage

Nähe: Anton Fromm Straße; Doctor-Stanislaus-Nigl-Straße

Beschreibung

Heute schon wissen, wo in Zukunft Ihr ZUHAUSE ist!!!

In diesem Neubauprojekt entstehen derzeit 23 Wohnungen von 62m² bis 72m² und 3 Wohnvarianten:

1 Zimmer-Loft;

2 Zimmer-Wohnung;

3 Zimmer-Wohnung

Sie können derzeit noch wählen zwischen einer Gartenwohnung oder einer Wohnung mit Balkon oder Terrasse.

DERZEIT NUR AUSSENBESICHTIGUNGEN MÖGLICH!!!

Jeder Wohnung ist ein Parkplatz zugeordnet.

AUCH EIN SOFORTKAUF ist möglich!

Diese frei finanzierte **ERSTBEZUG Genossenschaft – Top 16** befindet sich in einem modernen Neubau in 2231 Strasshof an der Nordbahn Margarete-Sandhäügl-Straße 5 und steht Ihnen **ab sofort** zur Verfügung.

Moderne Innenausstattung mit Fußbodenheizung, Klimaanlage – auch als alternative Heizung verwendbar – Parkettboden, Feinsteinzeugverfliesung, Sicherheitstür, Kinderwagenraum, Fahrradabstellraum

Finanzierungskostenbetrag (Baukostenzuschuss) € 31.170,00

Kaufoption nach 5 Jahren möglich!!!

Gesamtmiete € 878,85 inkl.BK + USt. und PARKPLATZ Nr. 16

zzgl. Fernwärme / Wasser nach Ersteinstufigung

zzgl. Strom nach eigenem Verbrauch

SOFORTKAUFPREIS für Top 16 inkl. Parkplatz Nr. 16: € 266.101,00
zzgl. Nebenkosten (3,5% Grunderwerbsteuer, 1,1% Grundbucheintragung)

Dieses Angebot bietet Ihnen folgende Highlights:

- gemütlicher offener Wohn-Küchenbereich mit Ausgang auf die Terrasse
- Küchenbereich - keine Einrichtung
- 2 ruhige Schlafzimmer
- Badezimmer mit Wanne und Dusche, Waschbecken und WM-Anschluss
- separates WC mit Handwaschbecken
- Abstellraum
- Klimaanlage
- Kellerabteil
- Fahrradabstellraum
- Parkplatz

Für Fragen stehe ich Ihnen gerne zur Verfügung und freue mich auf Ihre Anfrage.

Evelyne Eisele-Bruckböck

Mobil: 0676/ 777 77 88

evelyne.eisele@eiselereal.at

www.eiselereal.at

Wir weisen darauf hin, dass zwischen dem Vermittler und dem Auftraggeber ein wirtschaftliches Naheverhältnis besteht.

Eckdaten

Wohnfläche:	ca. 60,82 m ²	Nutzungsart:	Wohnen
Nutzfläche:	ca. 78,28 m ²	Beziehbar:	ab sofort
Gesamtfläche:	ca. 60,82 m ²	Mietdauer:	unbefristet
Kellerfläche:	ca. 3,66 m ²	Mobiliar:	nicht möbliert
Terrassenfläche:	ca. 13,8 m ²	Heizung:	Fernwärme, Fußbodenheizung
Stellplatzfläche:	ca. 12,5 m ²		
Etage:	2. Etage / 2.Liftstock	Lagebewertung:	sehr gut
Zimmer:	3	Lärmpegel:	Ruhelage
Bäder:	1	Bauart:	Neubau
WCs:	1	Zustand:	Erstbezug
Abstellräume:	1	Baujahr:	2020
Terrassen:	1		
Stellplätze:	1		
		Energieausweis	
		Gültig bis:	22.05.2028
		HWB:	A+ 24,6 kWh/m ² a
		fGEE:	A++ 0,54

Ausstattung

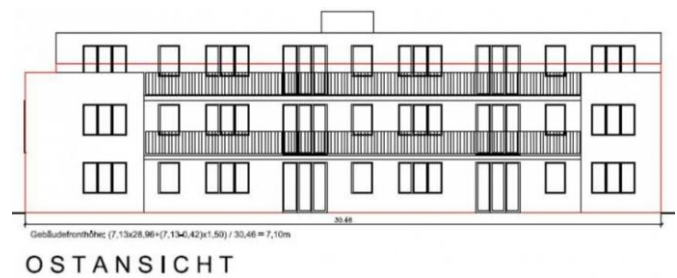
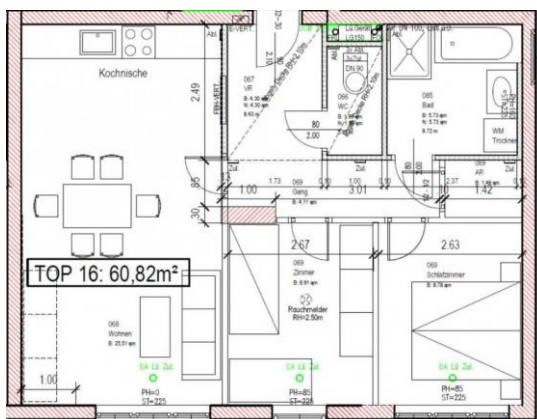
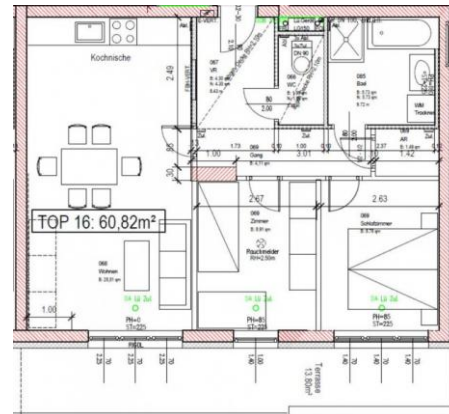
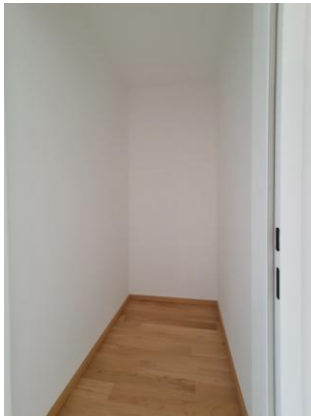
Boden:	Fliesen, Parkett	Fernsehen:	Kabel / Satelliten-TV
Fahrstuhl:	Personenaufzug	Bad:	Bad mit Fenster, Badewanne, Dusche
Befuerung:	Fernwärme		
Belüftung:	Klimaanlage	Stellplatzart:	Parkplatz
Fenster:	Öffenbare Fenster, Doppel- / Mehrfachverglasung	Extras:	Fahrradraum, Abstellraum

Preisinformationen

Gesamtmiete:	878,85 €	Finanzierungskostenbeitrag € 31.170,--	
Miete pro m ² (exkl. USt.):	12,00 €	Genossenschaftsanteile/ Beitrittsgebühr einmalig	
Betriebskosten pro m ² (exkl. USt.):	1,14 €		
Miete:	729,65 €	Finanzierungsbeitrag:	31.170,00 €
Betriebskosten:	69,30 €		
Umsatzsteuer:	79,90 €		
Monatliche Gesamtbelastung:	878,85 €		

Weitere Fotos







SÜDANSICHT





**LEBEN
WOHNEN**



Oberbank

**Jede Bank kann ein Haus finanzieren.
Nicht jede die Träume, die dahinterstecken.**

- **Finanzierungsgegrüß**
Für nachstehend gezeigte Finanzierungsgegrüß empfangen Sie ein möglichst-günstiges Finanzieren.
- **Fördermöglichkeiten**
Wir informieren über Fördermöglichkeiten und unterstützen Sie bei der Antragstellung.
- **Leistbare Finanzierung**
Erfüllen Sie Ihre Hausbauvorstellung gemeinsam mit uns.
- **Schutz**
Schützen Sie, was Ihnen wichtig ist. Absinken- und Unfallschutz, Berufsunfähigkeit, Eigenheim.



Hierbei Sie sich ein Ansuchen um Finanzierungsgegrüß für Ihre individuelle Lebenshaltung befindet Sie sich, nachdem Sie es nicht in der Oberbank.

Armin Kersch
Kommunikations- und Marketing-Manager
Mühlgasse 1a/1/4, 2331 Vösendorf
Tel: +43 (0) 676 777 77 88
Fax: +43 (0) 676 777 77 88
www.iselereal.at

Öffnungszeiten
Mo-Fr: 08:00 - 18:00 Uhr
Sa: 09:00 - 13:00 Uhr
So: 10:00 - 13:00 Uhr
Bank: 09:00 - 13:00 Uhr

ÖB Bank
Kredit- und Sparkassenbank
Individualisierte Beratung und Finanzierungsberatung
Kommunikation: 0800-100000

www.oberbank.at/wohnen



Oberbank. Nicht wie jede Bank.



Lage

Margarete-Sandhäugl-Straße 5/16, 2231 Strasshof an der Nordbahn

